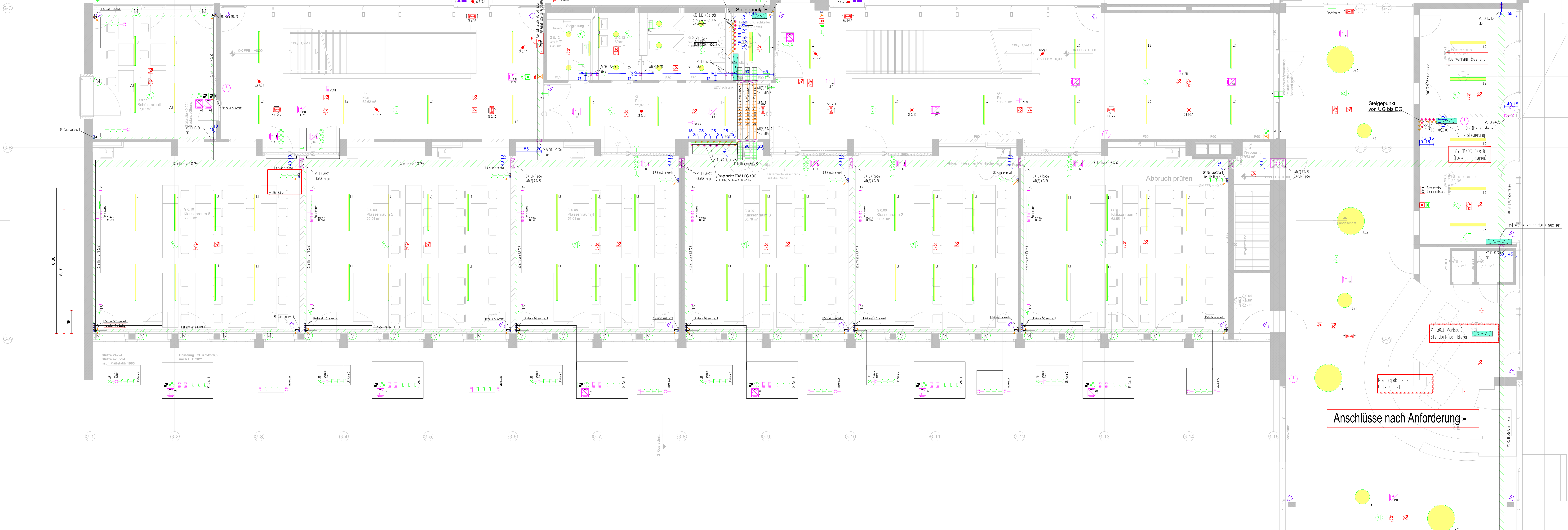


Sanierungsbereich

BA 2



Anschlüsse nach Anforderung -

- Taster
- Auslöser
- Fernschalter
- Wechselschalter
- Steckdose allgemein
- Steckdose schaltbar
- Steckdose verriegelbar
- Mehrfachsteckdose
- Leuchte
- Leuchte 2-fach
- Leuchte 3-fach
- Leuchte 4-fach
- Leuchte 5-fach
- Leuchte 6-fach
- Leuchte 7-fach
- Leuchte 8-fach
- Leuchte 9-fach
- Leuchte 10-fach
- Leuchte 11-fach
- Leuchte 12-fach
- Leuchte 13-fach
- Leuchte 14-fach
- Leuchte 15-fach
- Leuchte 16-fach
- Leuchte 17-fach
- Leuchte 18-fach
- Leuchte 19-fach
- Leuchte 20-fach
- Leuchte 21-fach
- Leuchte 22-fach
- Leuchte 23-fach
- Leuchte 24-fach
- Leuchte 25-fach
- Leuchte 26-fach
- Leuchte 27-fach
- Leuchte 28-fach
- Leuchte 29-fach
- Leuchte 30-fach
- Leuchte 31-fach
- Leuchte 32-fach
- Leuchte 33-fach
- Leuchte 34-fach
- Leuchte 35-fach
- Leuchte 36-fach
- Leuchte 37-fach
- Leuchte 38-fach
- Leuchte 39-fach
- Leuchte 40-fach
- Leuchte 41-fach
- Leuchte 42-fach
- Leuchte 43-fach
- Leuchte 44-fach
- Leuchte 45-fach
- Leuchte 46-fach
- Leuchte 47-fach
- Leuchte 48-fach
- Leuchte 49-fach
- Leuchte 50-fach
- Leuchte 51-fach
- Leuchte 52-fach
- Leuchte 53-fach
- Leuchte 54-fach
- Leuchte 55-fach
- Leuchte 56-fach
- Leuchte 57-fach
- Leuchte 58-fach
- Leuchte 59-fach
- Leuchte 60-fach
- Leuchte 61-fach
- Leuchte 62-fach
- Leuchte 63-fach
- Leuchte 64-fach
- Leuchte 65-fach
- Leuchte 66-fach
- Leuchte 67-fach
- Leuchte 68-fach
- Leuchte 69-fach
- Leuchte 70-fach
- Leuchte 71-fach
- Leuchte 72-fach
- Leuchte 73-fach
- Leuchte 74-fach
- Leuchte 75-fach
- Leuchte 76-fach
- Leuchte 77-fach
- Leuchte 78-fach
- Leuchte 79-fach
- Leuchte 80-fach
- Leuchte 81-fach
- Leuchte 82-fach
- Leuchte 83-fach
- Leuchte 84-fach
- Leuchte 85-fach
- Leuchte 86-fach
- Leuchte 87-fach
- Leuchte 88-fach
- Leuchte 89-fach
- Leuchte 90-fach
- Leuchte 91-fach
- Leuchte 92-fach
- Leuchte 93-fach
- Leuchte 94-fach
- Leuchte 95-fach
- Leuchte 96-fach
- Leuchte 97-fach
- Leuchte 98-fach
- Leuchte 99-fach
- Leuchte 100-fach

Brandschutz:
Brandmeldeanlage nach BR-Konzept
mit Sirenenalarmanlage!

Index	Datum	Bearbeiter	Änderung
c	20.01.2025	mk	Installationsplan als VORABZUG an PFV genehmigt
b	20.11.2023	mk	Installationsplan als VORABZUG an PFV genehmigt
a	04.09.2023	mk	aktuellem Planstand an Architekten genehmigt

PROJEKT	INNENSANIERUNG GEBÄUDE GHAN BERUFULICHE SCHULEN KEHL KARLSTR. 37, 77894 KEHL	PROJEKTNUMMER	21110
BAUHER	LANDRATSAMT ORTENAU-KREIS GEBÄUDEMANAGEMENT BADSTR. 20, 77892 OFFENBURG	DATUM	27.10.2023
ARCHITEKT	PLAN FORWARD GmbH GEBÄUDEMANAGEMENT Königsr. 34, 70173 Stuttgart	GEZ.	SCAQTIA
PLANPHASE	Ausführungsplanung / VORABZUG	MASSTAB	1:50
INHALT	GRUNDRISS ERDGESCHOSS Gebäude G	PLANNR.	AR.5.5.GR.BJ.00.V.14

ELEKTROINSTALLATION / VORABZUG

Projektnr.-Nr.: 11592
Plan-Nr.: E_Q-c - Geb.G
Gez.:
05.06.2022 Kuhn (mk)

lander + uich GmbH & Co. KG
Projektbüro für mehr Gebäudemangement
Königsplatz 34 | 70173 Stuttgart
fon 071 34458 | fax 071 34599
mailto:info@l+u.de | www.lander-uich.de